

## I. Нүүрсний салбарын сэргэлтийн нөлөө

## Симуляци 1

Нүүрсний салбар дахь капитал 40%-иар, дэлхийн үнэ 30%-иар нэмэгдэхэд богино хугацаанд эдийн засагт үзүүлэх нөлөөллийг авч үзсэн.

- 1 Хөдөлмөрийн нийлүүлэлт эндоген, цалин тогтмол
- 2 Хөдөлмөрийн нийлүүлэлт тогтмол, цалин эндоген

### Нүүрсний салбарын суурь тоо мэдээлэл, 2014 он:

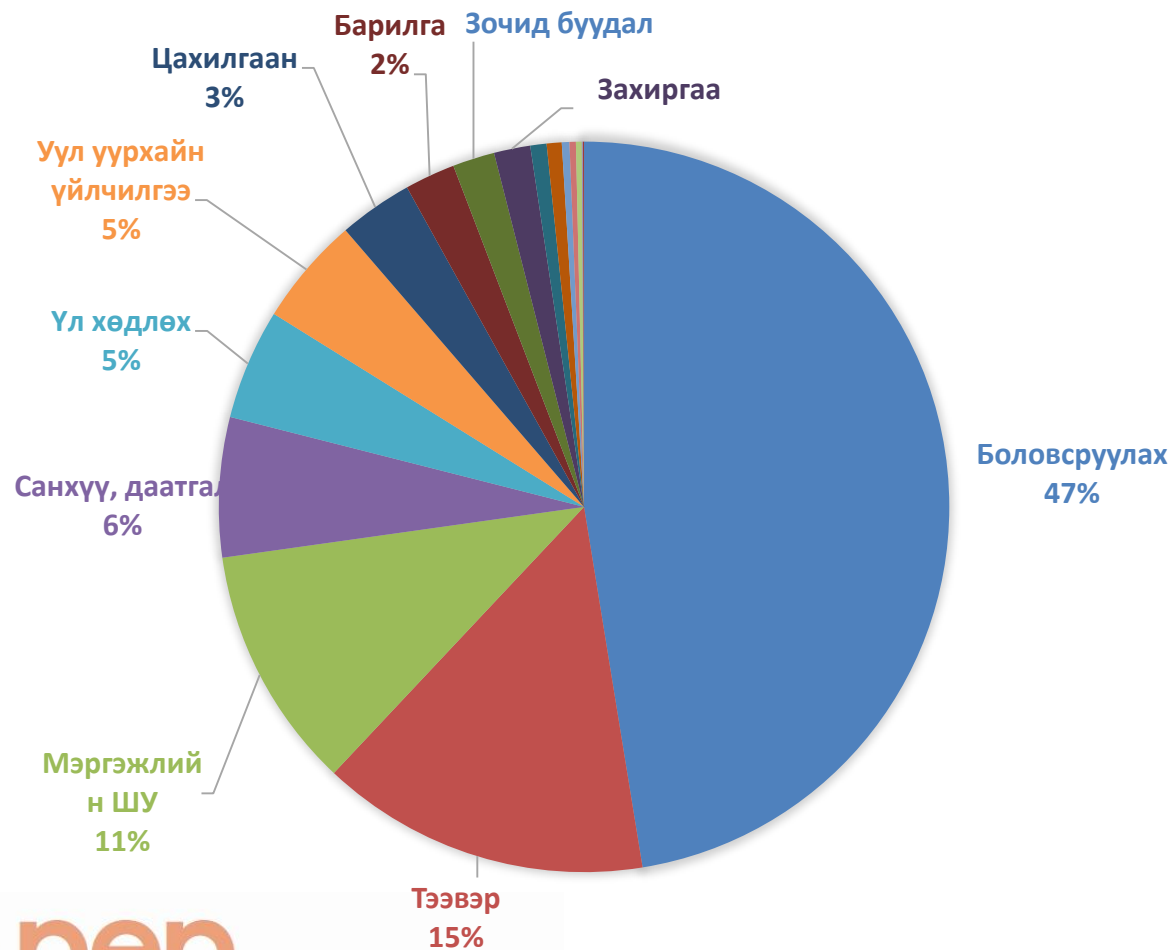
- Нийт нэмэгдэл өртгийн 1.5%-ийг **НҮҮРСНИЙ САЛБАР**
- Салбарын нэмэгдэл өртгийн 64.3%-ийг капитал, 35.7%-ийг хөдөлмөр
- Тус салбарын нийт үйлдвэрлэлийн 27.9%-ийг нэмэгдэл өртөг
- Нийт үйлдвэрлэлийн 76.3%-ийг экспортолсон
- Нийт экспортын 8.3%-ийг нүүрс бүрдүүлсэн.

# Симуляци 1

2014 он:

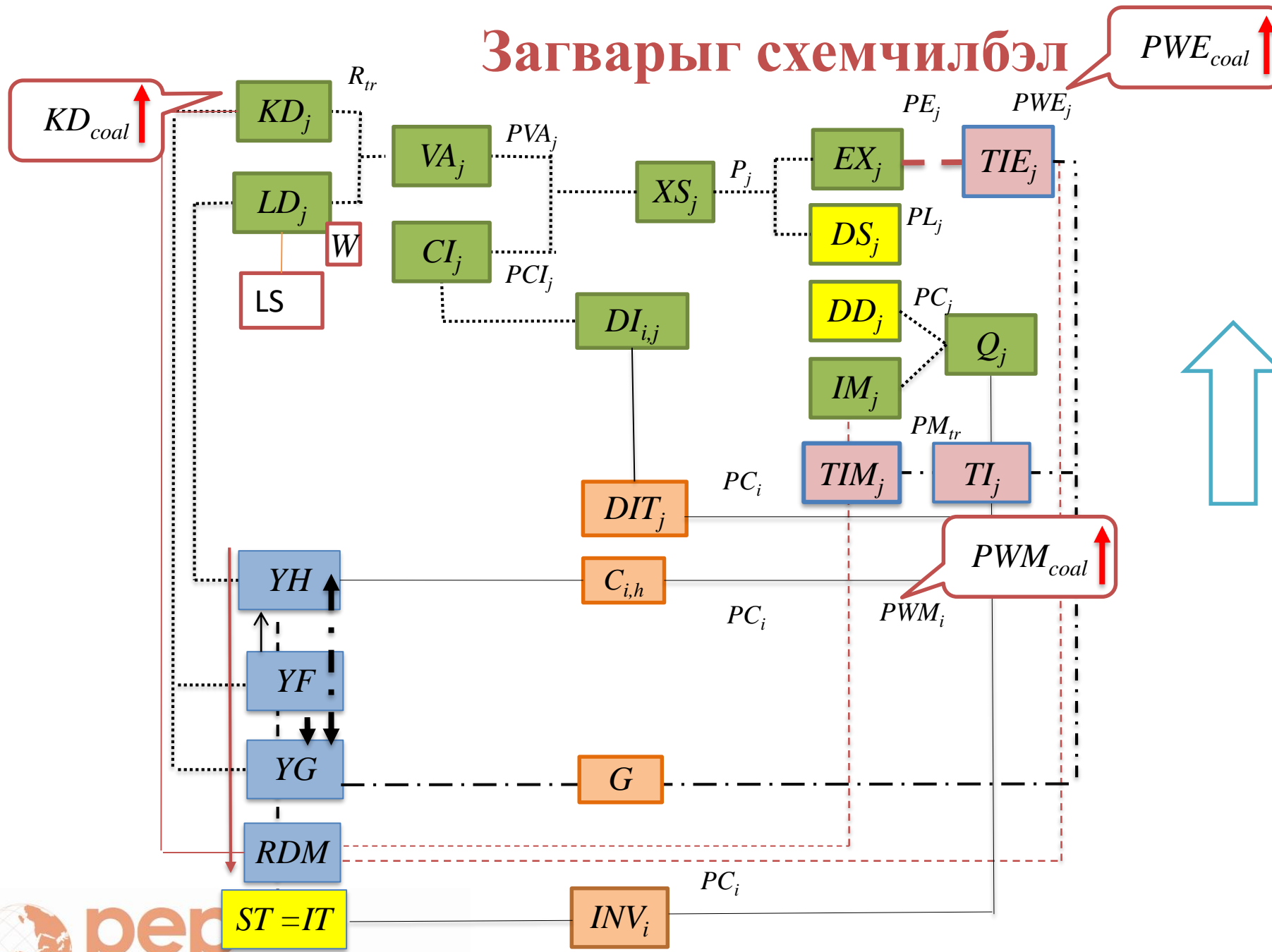
## Нүүрсний салбарын завсрын хэрэглээний бүтэц, бүтээгдэхүүнээр

## Салбарын нийт бүтээгдэхүүнд нүүрсний салбарын завсрын хэрэглээний эзлэх хувь, салбараар



Уул уурхайн үйлчилгээ	35.2
Тээвэр	3.8
Мэргэжлийн ШУ	3.5
Санхүү, даатгал	2.7
Зочид буудал	2.2
Цахилгаан	1.9
Боловсруулах үйлдвэр	1.8
Захиргаа	1.6
Үл хөдлөх	1.5
Барилга	0.4

# Загварыг схемчилбэл



Бодит ДНБ

Бодит хэрэглээ

Хөдөлмөр  
эрхлэлт

Хөрөнгө  
оруулалт

ЗГ орлого,  
хадгаламж

Экспортын  
татвар

# Симуляци 1

## Загварын экзоген хувьсагчид:

- Нэрлэсэн валютын ханш
- Засгийн газрын зардал
- Хөдөлмөрийн нийлүүлэлт / цалингийн түвшин
- Урсгал тэнцэл
- Импортын бүтээгдэхүүний дэлхийн үнэ
- Экспортын бүтээгдэхүүний дэлхийн үнэ
- Салбар тус бүрийн капиталын нөөц
- Бүх төрлийн татварын хувь
- Өрхийн орлогоос хадгалах хувь
- Шилжүүлгийн хувь

e

G

LS эсвэл W

*Хөдөлмөр салбар  
хооронд шилждэг*

CAB

PWM(i)

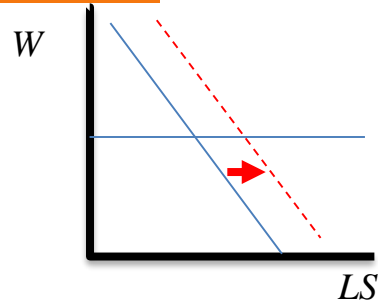
PWX(i)

KD(j)

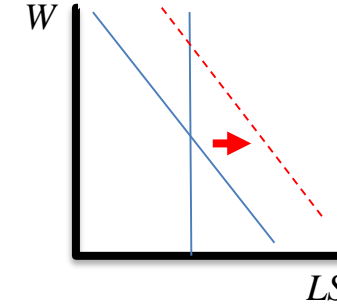
*Капитал салбар  
хооронд  
шилждэггүй*

# Макро үр дүн

$\bar{W}$



$\bar{LS}$



	Хувийн өөрчлөлт %
Бодит ДНБ, үндсэн үнээрх	2.3
Нэрлэсэн ДНБ, зах зээлийн үнээр	5.8
Хэрэглээний үнийн индекс	2.0
ДНБ дефлятор	3.4
Нийт хөрөнгө оруулалт	7.1
Экспорт	6.7
Импорт	5.4
Экспортын үнийн индекс	1.7
Өрхийн хэрэглээ/хадгаламж	5.1
Хөдөлмөрийн нийлүүлэлт	5.7
Засгийн газрын хадгаламж	41.1
Пүүсийн хадгаламж	5.2

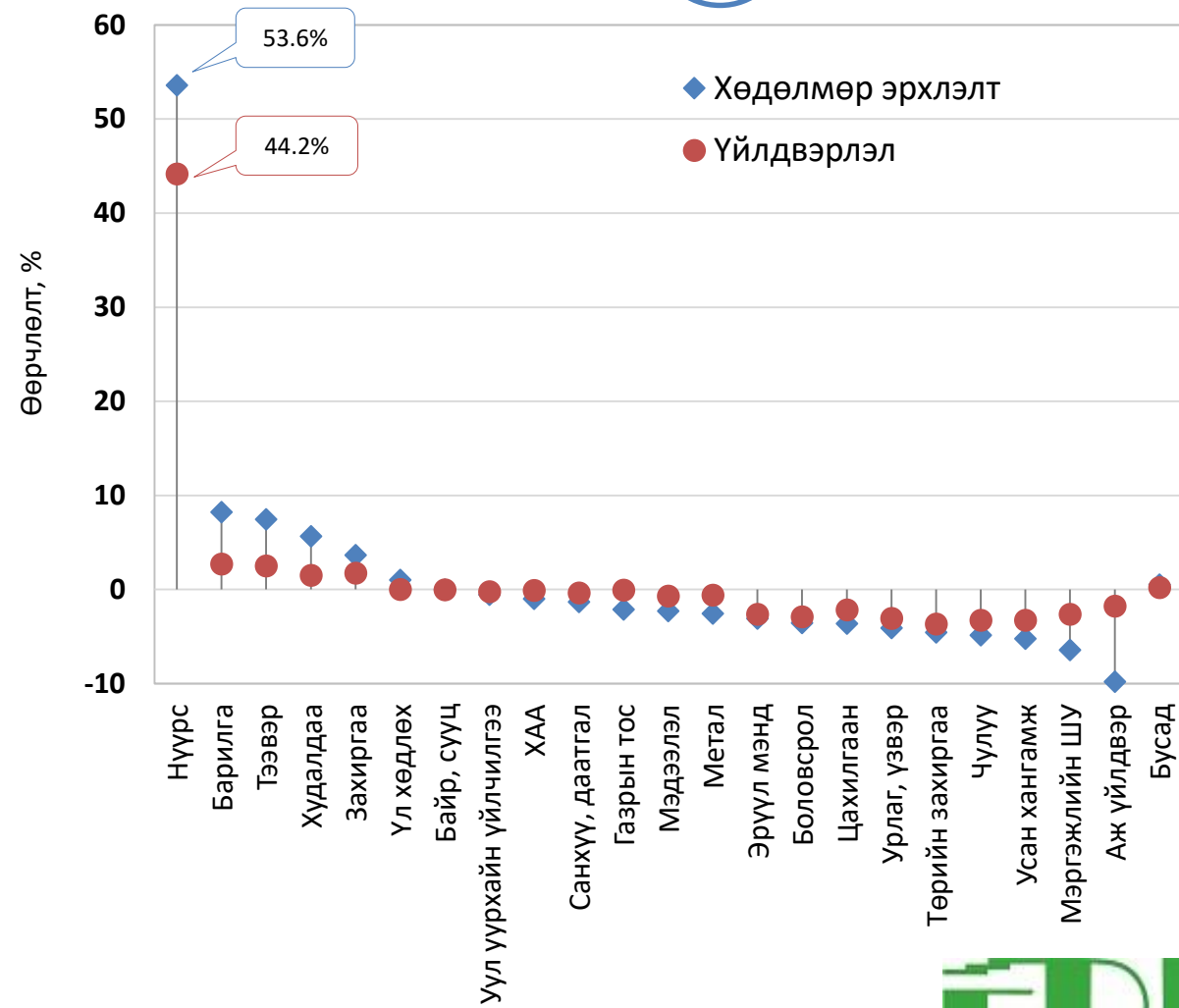
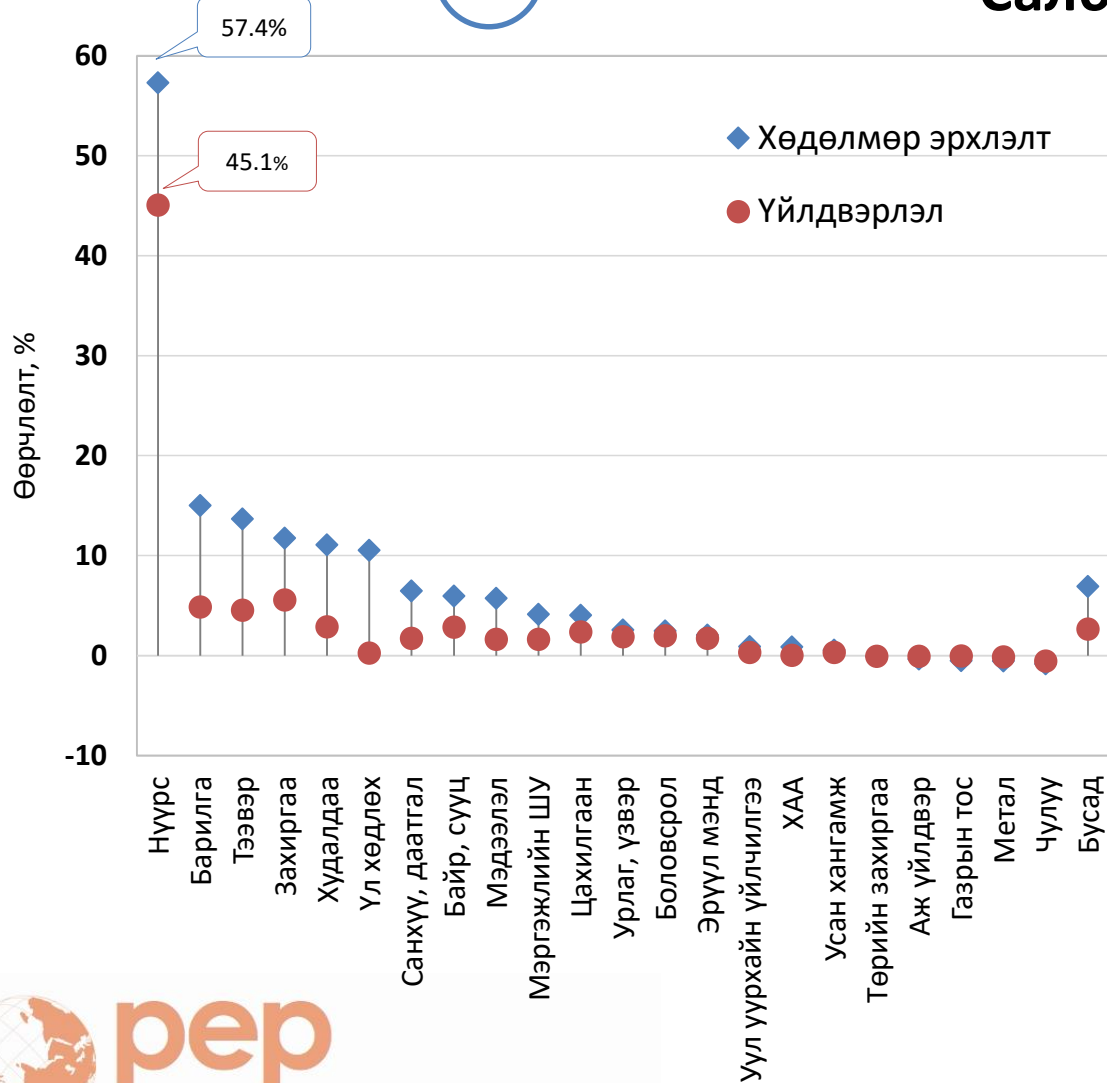
	Хувийн өөрчлөлт %
Бодит ДНБ, үндсэн үнээрх	0.7
Нэрлэсэн ДНБ, зах зээлийн үнээр	5.6
Хэрэглээний үнийн индекс	3.1
ДНБ дефлятор	5.0
Нийт хөрөнгө оруулалт	6.5
Экспорт	6.2
Импорт	5.0
Экспортын үнийн индекс	1.9
Өрхийн хэрэглээ/хадгаламж	5.3
Цалин	6.5
Засгийн газрын хадгаламж	34.3
Пүүсийн хадгаламж	4.9

# Үйлдвэрлэл, хөдөлмөр эрхлэлтэд үзүүлэх нөлөө

$\bar{W}$

Салбараар (%)

$\bar{LS}$

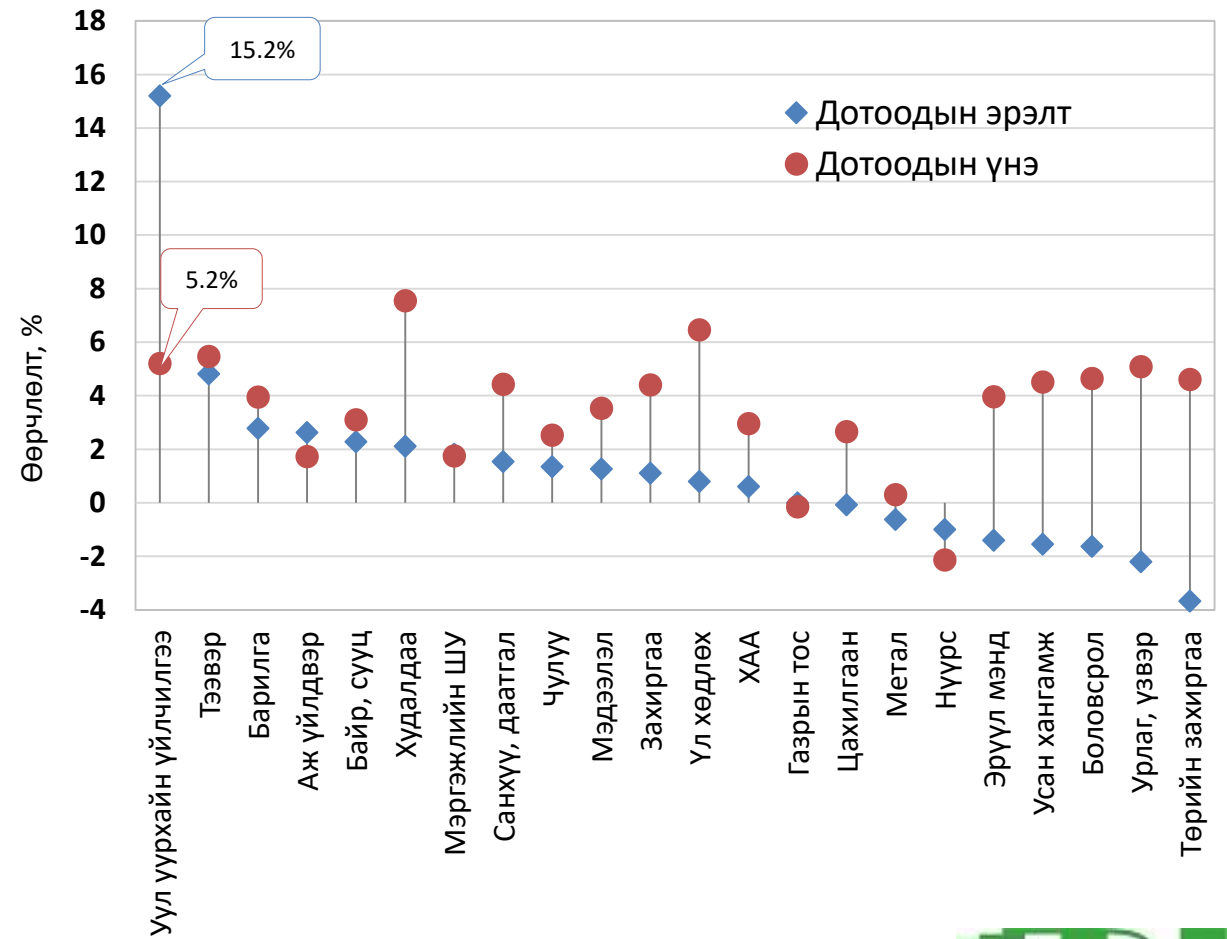
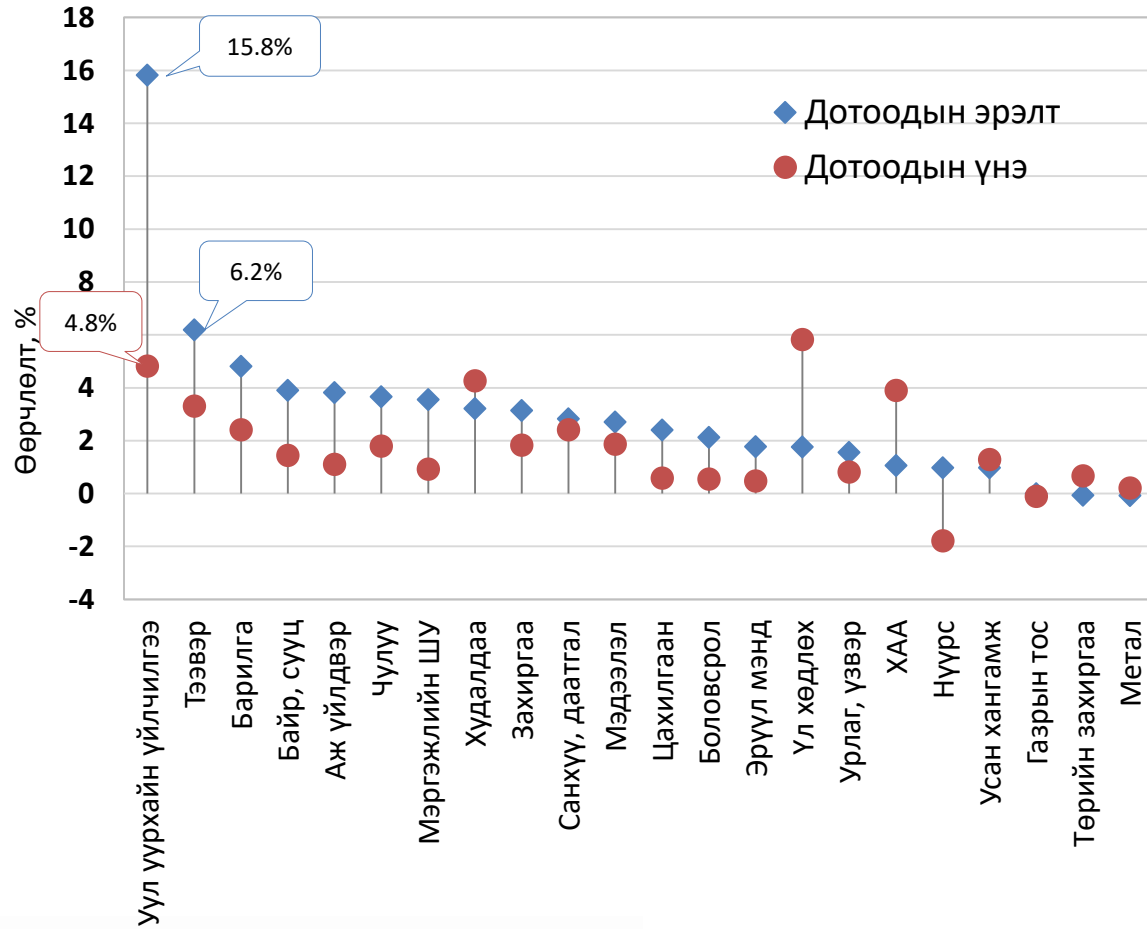




# Дотоодын эрэлт, үнэ дэх нөлөө



## Бүтээгдэхүүнээр (%)

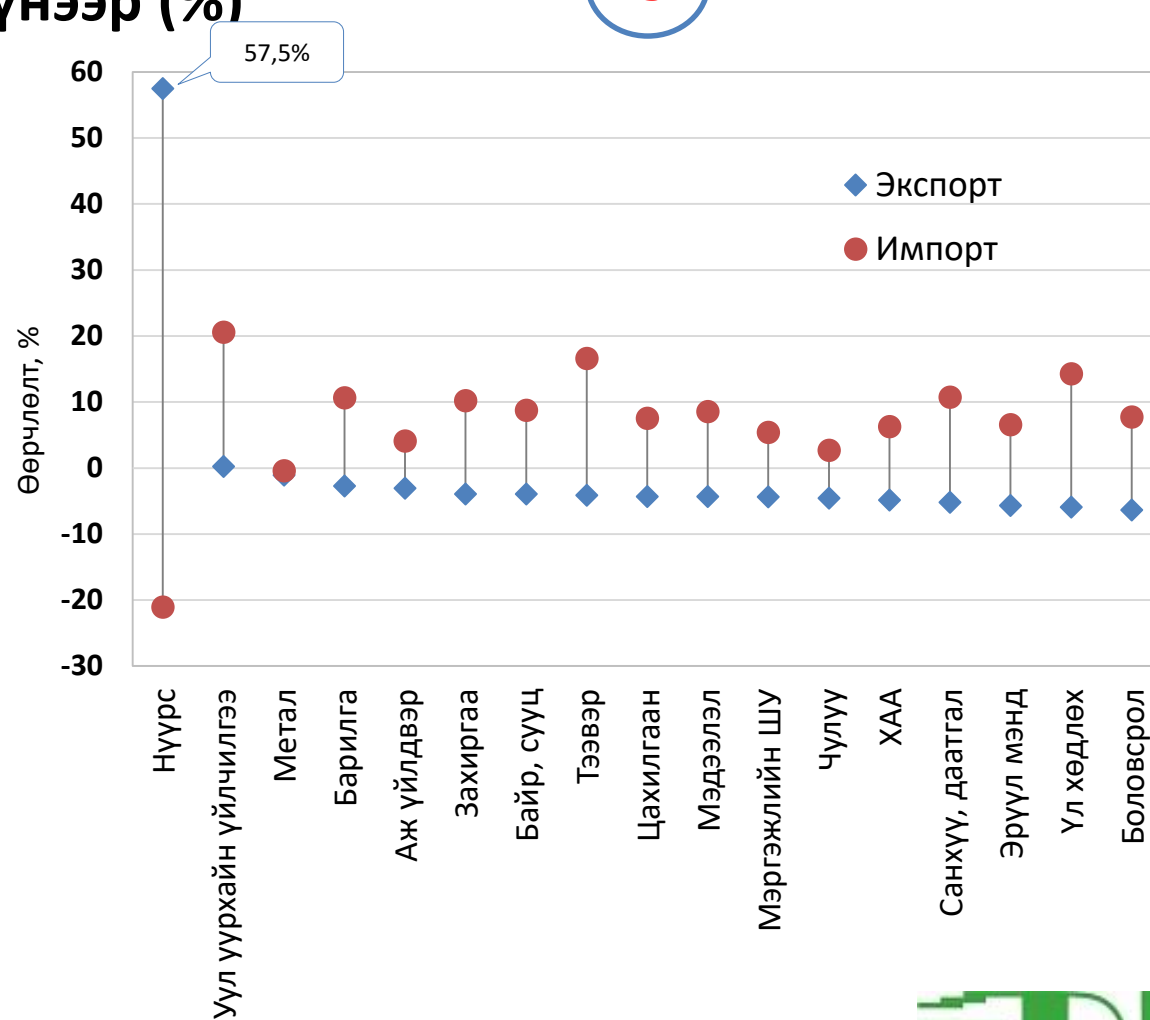
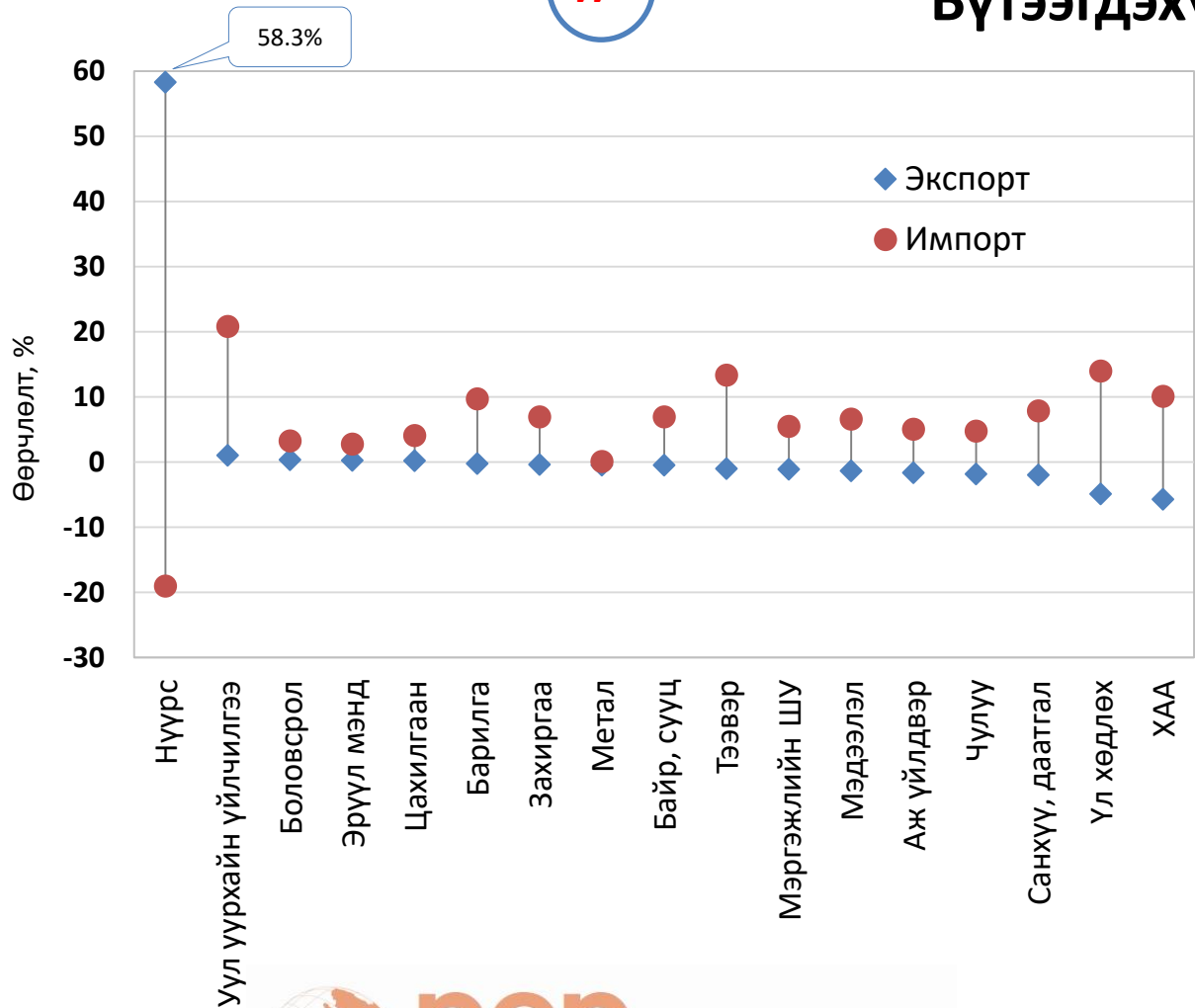


# Гадаад худалдаанд үзүүлэх нөлөө

$\bar{W}$

## Бүтээгдэхүүнээр (%)

$\bar{LS}$



## Симуляци 1

### Дүгнэлт

- Хөдөлмөрийн нийлүүлэлт тогтмол үед илүүтэйгээр Голланд өвчин (Dutch disease)-ийг ажиглаж болохуйц байна. Өөрөөр хэлбэл нэг салбарын үйлдвэрлэлийг дэмжихийн тулд бусад салбарын үйлдвэрлэлийг багасгаж байна.

### Үйлдвэрлэлийн өөрчлөлт, салбараар %

	$\bar{W}$	$\bar{L}S$
Нүүрс	45.1	44.2
Барилга	4.9	2.7
Тээвэр	4.6	2.5
Худалдаа	5.6	1.5
Захиргаа	2.9	1.8
Үл хөдлөх	0.3	0.0
Байр, сууц	1.7	0.0
Уул уурхайн үйлчилгээ	2.9	-0.2
ХАА	1.7	-0.1
Санхүү, даатгал	1.6	-0.4
Газрын тос	2.4	-0.1
Мэдээлэл	1.9	-0.7
Метал	2.0	-0.6
Эрүүл мэнд	1.8	-2.6
Боловсрол	0.3	-2.9
Цахилгаан	0.1	-2.1
Урлаг, үзвэр	0.3	-3.0
Төрийн захиргаа	-0.1	-3.7
Чулуу	-0.1	-3.2
Усан хангамж	0.0	-3.3
Мэргэжлийн ШУ	-0.1	-2.6
Аж үйлдвэр	-0.5	-1.7
Бусад	2.7	0.2